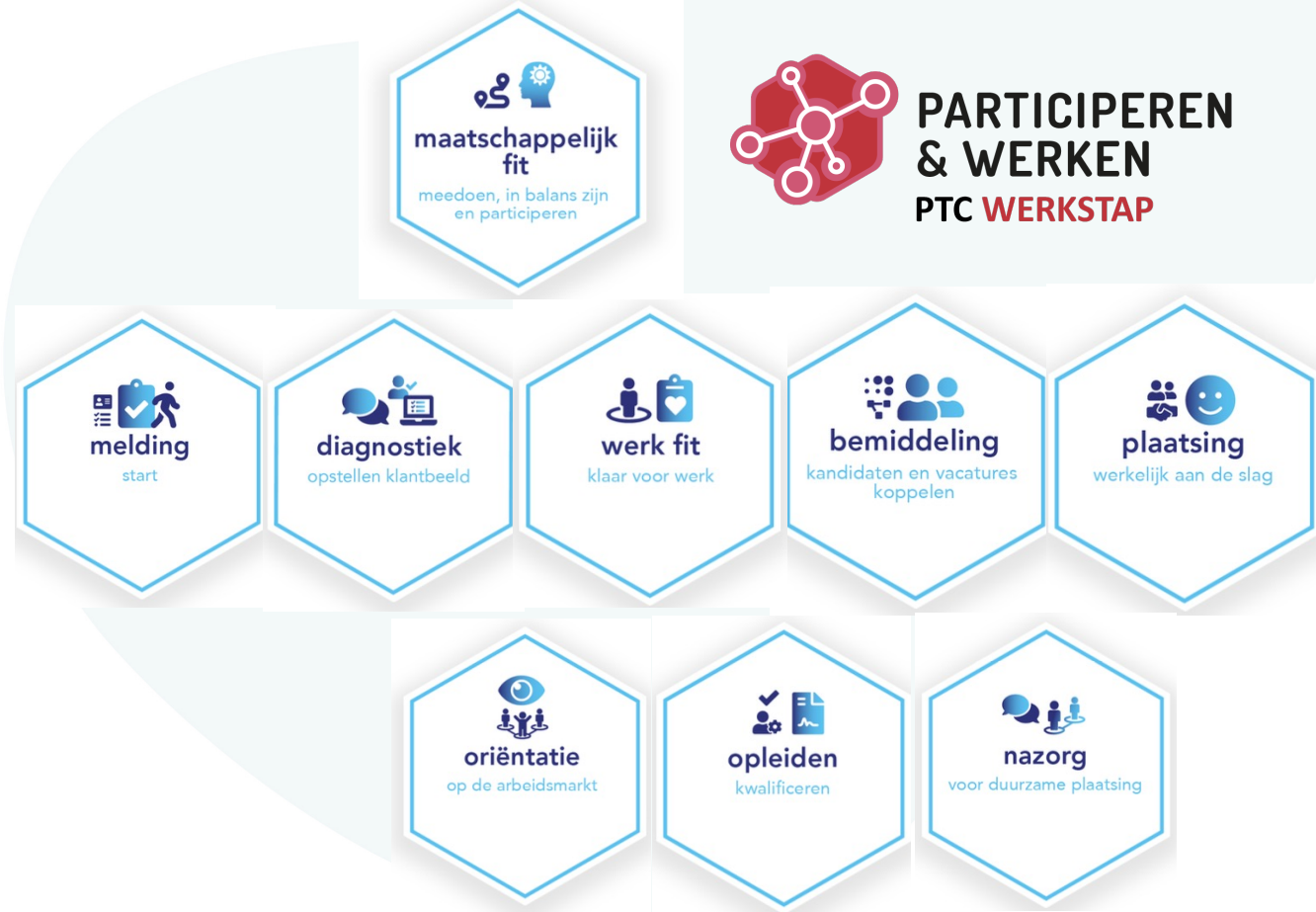


PARTICIPEREN&WERKEN

Participeren&Werken is een uniek programma voor re-integratietrajecten, ondersteund door de SAAS applicatie Werkstap. Gemeenten bieden klanten hiermee perspectief op passend werk met individuele praktische (erkende) leerroutes. Met passende banen voor kwetsbare doelgroepen, onderbouwd met een businesscase voor werkgevers.



PTC WERKSTAP
Mens en Organisatieontwikkeling

Met de komst van de participatiewet staan de afdelingen Werk & Inkomen van gemeenten voor de uitdaging om met een beperkt participatiebudget kwetsbare doelgroepen te begeleiden naar passend werk. PTC Werkstap is in 50% van alle arbeidsmarktregio's de partner voor deze uitdaging. We bieden een totaaloplossing voor afdelingen Werk, Participatie & Inkomen, in samenwerking met gerenommeerde partners.

PARTICIPEREN&WERKEN

Participeren&Werken is een uniek programma voor re-integratietrajecten, ondersteund door de SAAS applicatie Werkstap. Gemeenten bieden klanten hiermee perspectief op passend werk met individuele praktische (erkende) leerroutes. Met passende banen voor kwetsbare doelgroepen, onderbouwd met een businesscase voor werkgevers. De SAAS applicatie Werkstap biedt hiervoor ondersteunend functionaliteiten.

Samen met gerenommeerde partners bieden we ook de totale SAAS oplossing voor gemeentelijke afdelingen Werk & Inkomen.

Zoek je een oplossing voor je personele bezetting? PTC Werkstap is dé partner voor het uitvoeren van loonwaardemetingen en Functiecreatie adviezen bij werkgevers.



MELDING

De kandidaat ontvangt een uitnodiging en vult in Werkstap een vooraf vastgestelde vragenlijst in. De vragenlijsten worden afgestemd op de doelgroep om zelfredzaamheid te bevorderen. De consulent kan de voortgang volgen en heeft voor het intakegesprek inzicht in de situatie van de kandidaat. Eventuele begeleiding wordt geboden in periodieke groepsessies. Deze aanpak bevordert de zelfregie en leidt tot een effectieve en doelgerichte intake met minder administratieve taken voor professionals.

Het is ook mogelijk om Werkstap te koppelen met andere applicaties om het volledige ketenproces van Werk, Participatie en Inkomen in te richten.

ONDERSTEUNING PTC WERKSTAP

We ondersteunen met het richten, inrichten, verrichten en borgen van de (zelf)inschrijving. We stellen met de klant vast voor welke doelgroepen de (zelf)inschrijving wordt ingezet en met welk doel. Op basis hiervan wordt het proces uitgewerkt en worden keuzes gemaakt m.b.t. vraagtype en methode.

Na het testen van de (zelf)inschrijving worden professionals getraind en gecoacht bij het toepassen van de (zelf)inschrijving.



DIAGNOSTIEK

De kandidaat ontvangt een uitnodiging en vult in Werkstap een vooraf vastgestelde vragenlijst in. De vragenlijsten worden afgestemd op de doelgroep om zelfredzaamheid te bevorderen.

Om de huidige situatie van kandidaten objectief vast te stellen kan de professional een diagnose inplannen in Werkstap. Bij de diagnose observeren professionals in de praktijk met behulp van (zelf)beoordeling tools. Hierbij kan het assessment MKB GoedWerknemerschap worden ingezet. Het certificaat MKB GoedWerknemerschap wordt ondersteund door MKB NL en VNO-NCW.

Op basis van de verkregen informatie en inzichten wordt tijdens het intakegesprek het plan van aanpak vastgesteld voor de kortste weg naar werk. Werkstap ondersteunt de professional hierbij met slimme selectietools voor interventies en erkende leerwerktrajecten o.b.v. passend werk. Professionals kunnen de voortgang van leefgebied-activering en de ontwikkeling van werknemers- en vakvaardigheden digitaal monitoren en bijsturen.

ONDERSTEUNING PTC WERKSTAP

We ondersteunen met het richten, inrichten, verrichten en borgen van diagnosefase. We stellen met de klant de kaders vast. Op basis hiervan wordt de diagnosefase met ondersteunende tools geconfigureerd in Werkstap. Professionals worden getraind en coaching en intervisie wordt ingezet om kwaliteit te borgen.



ORIËNTATIE

Kandidaten oriënteren zich op de arbeidsmarkt tijdens het Werkfit en/of praktijkleren traject. Ze maken kennis met diverse branches, behalen certificaten en kiezen de uitstroomrichting die het beste past.

Voor kandidaten die direct naar werk kunnen wordt Jobport ingezet. In Jobport staan de vragen centraal: 'wie ben ik', 'wat kan ik' en 'wat wil ik'. Antwoorden op deze vragen worden vertaald naar kansrijke beroepen en vacatures op de arbeidsmarkt. Kandidaten kunnen dus meteen aan de slag.

ONDERSTEUNING PTC WERKSTAP

We ondersteunen met het richten, inrichten, verrichten en borgen van het re-integratieproces. We stemmen de zienswijze voor het oriëntatie en sollicitatieproces af met onze klant. Op basis hiervan worden keuzes gemaakt m.b.t. de methode en het inrichten van de applicatie(s).

Na het testen van het proces worden professionals getraind en gecoacht.



MAATSCHAPPELIJK FIT

Het leefgebied activatie programma is ontwikkeld in samenwerking met arbeidsmarktregio's. Professionals kunnen deze doelgerichte trajecten inzetten bij b.v. wijkleren, dagbesteding en Werkfit trajecten.

Werkstap ondersteunt professionals bij leefgebied-activering met:

- diagnose van de leefgebieden;
- knelpunten in de huidige situatie;
- een plan van aanpak met interventies voor leefgebied-activering;
- het koppelen van collega's en/of sociale partners voor de uitvoering;
- het ondersteunen van kandidaten o.b.v. zelfredzaamheid bij het oplossen van leefgebied problemen;
- het monitoren van de voortgang.

ONDERSTEUNING PTC WERKSTAP

We ondersteunen met het richten, inrichten, verrichten en borgen van de aanpak voor leefgebied-activering. We stellen met de klant vast welke leefgebieden relevant zijn en welke sociale partners betrokken worden bij de uitvoering. Zowel het gewenste proces als de leefgebieden, aandachtsgebieden en interventies worden geconfigureerd in Werkstap.

Professionals worden getraind en begeleid bij de uitvoering.



WERKFIT TRAJECTEN

Werkfit zekerheden bieden aan werkgevers is hierbij een belangrijke succesfactor voor (duurzame) plaatsingen. Met een (erkend) Werkfit traject worden deze zekerheden geboden. Dit door de resultaatgerichte en methodische aanpak o.b.v. werkgeveerseisen. Werkfit profielen sluiten aan op HalloWerk, MBO werkprocessen en MKB Goedwerknemerschap. Hierdoor zijn diverse manieren van certificering mogelijk. Tijdens het traject wordt vastgesteld of kandidaten voldoen aan vastgestelde werknemersvaardigheden en certificeringseisen. Arbeidsontwikkeling wordt gericht ingezet voor persoonlijke ontwikkelpunten. Dit motiveert kandidaten omdat er perspectief wordt geboden op certificeringsmogelijkheden en passend werk. Daarbij krijgen werkgever inzicht in kandidaten met bewezen vaardigheden met certificaten.

ONDERSTEUNING PTC WERKSTAP

We ondersteunen met het richten, inrichten, verrichten en borgen van (erkende) Werkfit trajecten. Werkfittrajecten worden samen met de projectgroep vastgesteld voor de betreffende afdelingen. Werkstap wordt geconfigureerd met ontwikkeltools, de certificeringmodule en rapportagemogelijkheden. Op basis hiervan worden professionals getraind als Werkfit assessor en in methodische arbeidsontwikkeling. Coaching en intervisie wordt ingezet om kwaliteit te borgen.

We ondersteunen ook bij het in kaart brengen van certificering- en financieringsmogelijkheden voor diverse doelgroepen.



OPLEIDEN

Professionals kunnen (erkende) leerwerktrajecten selecteren in Werkstap. Deze trajecten zijn gericht op activering van leefgebieden, werknemers- en/of vakvaardigheden. De trajecten zijn afgestemd op kansrijke uitstroomprofielen en werkgeverseisen. Dit motiveert kandidaten omdat het certificeringskansen en perspectief op werk biedt. Sociale partners en werkgevers gekoppeld worden aan (erkende) leerwerkprogramma's. Zo kunnen gemeenten praktijkleren eenvoudig faciliteren met praktische ontwikkeltools. Professionals kunnen de voortgang digitaal monitoren en kandidaten gericht coachen en certificeren. Werkgevers bieden kandidaten met bewezen vaardigheden en certificaten sneller een kans.

ONDERSTEUNING PTC WERKSTAP

PTC Werkstap ondersteunt met het richten, inrichten, verrichten en borgen van praktijkleren. Samen met ons klant en werkgevers stellen we kansrijke uitstroomprofielen en werkgeverseisen vast. Ook worden de taakverdeling, de inhoud van de leerlijnen en de certificerings- en financieringsmogelijkheden vastgesteld. Werkstap wordt geconfigureerd op basis van het gewenste proces, de erkende leerwerktrajecten, monitoring en rapportagewensen. Op basis hiervan worden professionals getraind in methodische arbeidsontwikkeling en bij goed resultaat ingeschreven in het register Begeleider Praktijkleren. Coaching en intervisie wordt ingezet om kwaliteit te borgen.



BEMIDDELING

Vanuit werkgeversdienstverlening wil je de juiste kandidaat koppelen aan de juiste werkgever. Via Jobport krijg je makkelijk inzicht in welke vacatures voor je doelgroep relevant zijn. Op basis van opleiding, ervaring, interesses en andere kwaliteiten, kunnen werkgevers met Jobport zien welke kandidaten passen op vacatures. Bovendien kan je via Jobport werkgevers en kandidaten via een kandidaat etalage met elkaar in contact brengen. Minder tussenstappen, meteen een goede match = sneller werk.

ONDERSTEUNING PTC WERKSTAP

We ondersteunen met het richten, inrichten, verrichten en borgen van de re-integratieproces. We stellen met de klant vast op welke manier men kandidaten wil ondersteunen bij het solliciteren. Op basis hiervan wordt het proces uitgewerkt en worden keuzes gemaakt m.b.t. de methode en applicatie inrichting.

Na het testen van het proces worden professionals getraind en gecoacht.



NAZORG

Professionals willen werkgevers faciliteren in de nazorgfase om duurzame plaatsingen te realiseren. Een goede nazorg heeft ook een positief effect op de relatie met de werkgever en toekomstige plaatsingen.

Met Werkstap kunnen professionals Praktijkleren en LevenLangLeren faciliteren bij werkgevers. De hiervoor beschikbare (erkende) programma's en leermiddelen zijn afgestemd op kansrijke werkplekken en werkgeverseisen.

Ook de voortgang wordt digitaal gevolgd zodat je tijdig bijgestuurd kan worden. De professional kan in Werkstap kandidaten certificeren en loonwaardemetingen uitvoeren.

ONDERSTEUNING PTC WERKSTAP

We ondersteunen met het richten, inrichten, verrichten en borgen van de re-integratieproces. We stellen samen vast hoe werkgevers en kandidaten worden ondersteund tijdens de nazorgfase met bijvoorbeeld: Functiecreatie, praktijkleren, certificering, uniforme loonwaardebepaling, financiering vanuit de ketengedachte en leermiddelen voor erkende leerwerktrajecten. Nadat dit is vastgesteld wordt Werkstap geconfigureerd. Op basis hiervan worden professionals getraind. Coaching en intervisie wordt ingezet om kwaliteit te borgen.



PLAATSING

Werkgevers worden ondersteund om duurzame plaatsingen te realiseren. De ondersteuning is gericht op partnerschap door samen bedrijfsdoelen met inclusief ondernemen te realiseren.

Professionals voeren Functiecreatie adviezen uit bij werkgevers en selecteren de geschikte kandidaten met behulp van Werkstap. De applicatie ondersteunt ook met (leer)werkplekken beheer, het faciliteren van praktijkleren en LevenLangLeren bij werkgevers, de certificering van vaardigheden en loonwaarde metingen.

Jobport wordt ingezet als werkgevers zelf willen zien welke kandidaten passen op vacatures. Op basis van opleiding, ervaring, interesses en andere kwaliteiten kunnen kandidaten geselecteerd worden. Bovendien kunnen werkgevers en kandidaten via een kandidaat etalage met elkaar in contact gebracht worden. Minder tussenstappen, meteen een goede match = sneller werk.

ONDERSTEUNING PTC WERKSTAP

PTC Werkstap ondersteunt met het richten, inrichten, verrichten en borgen van de werkgeversbenadering. Samen stellen we vast hoe de werkgeversdienstverlening wordt versterkt door Functiecreatie, praktijkleren, certificering, uniforme loonwaardebepaling, financiering vanuit de ketengedachte en leermiddelen voor erkende leerwerktrajecten. Nadat dit is vastgesteld worden professionals getraind en gecoacht.

PTC Werkstap kan ook ondersteunen in de uitvoering met loonwaardemetingen en Functiecreatie workshops.