

JONGLEREN&WERKEN

MVO&Werken is een uniek programma dat uitgaat van de werkgeversambitie. Op basis van hiervan worden de meerwaarde en mogelijkheden voor de praktisch opgeleide doelgroepen zichtbaar, inclusief businesscase. Zo realiseren we samen bedrijfsdoelen en bieden we perspectief met duurzame banen. Naast Functiecreatie ondersteunen we bij het inrichten van praktijkleren met erkende leerroutes voor nieuwe en bestaande medewerkers. Vanuit ons netwerk verbinden we sociale partners om nieuwe medewerkers te werven.



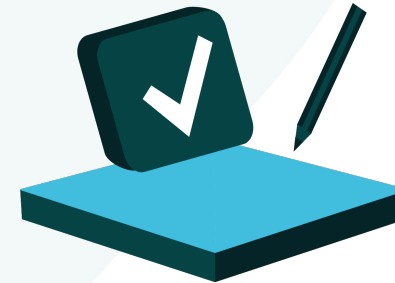
Functiecreatie
met businesscase



Werving met
sociale partners



Organiseren
praktijkleren



Opleiden
Praktijkopleiders



Volgsysteem



PTC WERKSTAP
Mens en Organisatieontwikkeling

Sociaal maatschappelijk ondernemen wordt steeds belangrijker voor ondernemers. Vanuit intrinsieke motivatie, krapte op de arbeidsmarkt, aanbestedingen met SROI eisen of certificering. De vraag van veel bedrijven is hoe ondernemingsdoelen en sociaal maatschappelijke doelen elkaar kunnen versterken. PTC Werkstap ondersteunt bedrijven hierbij en is de partner om deze ambitie te realiseren.

MVO&WERKEN:

MVO&Werken is een uniek programma dat uitgaat van de werkgeversambitie. Op basis van hiervan worden de meerwaarde en mogelijkheden voor de praktisch opgeleide doelgroepen zichtbaar, inclusief businesscase. Zo realiseren we samen bedrijfsdoelen, en bieden we perspectief met duurzame banen. Naast Functiecreatie ondersteunen we bij het inrichten van praktijkleren met erkende leerroutes voor nieuwe en bestaande medewerkers. Vanuit ons netwerk verbinden we sociale partners om nieuwe medewerkers te werven. PTC Werkstap is specialist, sparringpartner en begeleidt ondernemers om samen doelen te realiseren. Onze applicatie Werkstap ondersteunt hierbij.



FUNCTIECREATIE MET BUSINESSCASE

Functiecreatie gaat uit van de ambitie van werkgevers. Op basis van deze ambitie worden de meerwaarde en mogelijkheden met betrekking tot inzet van kwetsbare doelgroepen zichtbaar, inclusief businesscase. Daarbij worden werkgevers ondersteund met praktische tool om inclusief ondernemen te integreren binnen de afdelingen. Met deze aanpak worden sociale en business doelen gerealiseerd met duurzame passende banen.

Werkwijze

PTC Werkstap kan het project leiden, Functiecreatie advies geven of professionals binnen je bedrijf trainen als Register Functiecreatie adviseur. Tijdens deze training leren medewerkers hoe ze vanuit de organisatie ambities duurzame functies creëren voor mensen die niet in staat zijn zelfstandig het minimumloon te verdienen. Dit door ondersteunende taken te bundelen tot een functie. In een businesscase wordt beschreven hoe hoger opleidende medewerkers met de vrijgekomen uren knelpunten oplossen en ambities realiseren.

PTC Werkstap Functiecreatie workshops per afdeling verzorgen.



WERVING MET SOCIALE PARTNERS

De Functiecreatie profielen worden afgestemd met sociale partners zoals: gemeenten, ontwikkelbedrijven, PRO/VSO/MBO scholen. Met de sociale partners wordt vastgesteld hoe kandidaten te werven.

Kandidaten doorlopen het assistent MKB GoedWerknemersschap. Hierbij wordt in de praktijk vastgesteld of kandidaten voldoen aan de eisen die door 125.000 bedrijven zijn vastgesteld. Kandidaten die voldoen ontvangen het certificaat MKB Goedwerknemerschap, dit certificaat wordt ondersteund door MKB NL en VNO-NCW. Met dit certificaat hebben werkgevers vooraf inzicht in de kandidaten en wordt meer zekerheid geboden.

Gecertificeerde kandidaten worden voorgesteld en kunnen instromen op de Functiecreatie functies.

Werkwijze

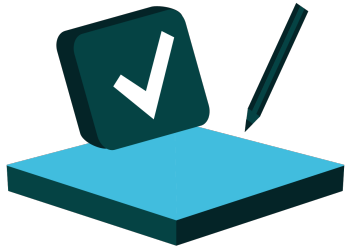
PTC Werkstap werkt voor ca. 50% van alle arbeidsmarktregio's. PTC Werkstap ondersteunt vanuit o.a. dit netwerk door sociale partners te benaderen en het wervingsproces af te stemmen. Ook organiseren we het assessment voor het MKB GoedWerknemerschap certificaat. Indien gewenst wordt een intern werkfit programma ontwikkelt om kandidaten klaar te stomen voor het MKB GoedWerknemerschap certificaat. Dit kan binnen je bedrijf maar ook in samenwerking met regionale partner.



ORGANISEREN PRAKTIJKLEREN

Leerwerkplekken binnen afdelingen worden ingericht. Erkende leerwerktrajecten met praktische leermiddelen worden vastgesteld op basis van de (instroom)functies en doorstroomprofielen voor nieuwe medewerkers en bestaande medewerkers. Het leerlingvolgsysteem wordt geconfigureerd met leermiddelen bibliotheek, certificeringsmodule en management informatie.

Samen bepalen we welke certificering- en financieringsmogelijkheden worden ingezet binnen je bedrijf.



OPLEIDEN PRAKTIJKOPLEIDERS

Praktijkopleiders zijn de spil in het arbeidsontwikkelingsproces voor stagiaires en (nieuwe) medewerkers. Voor begeleiding van kwetsbare mensen is er bij veel bedrijven behoefte aan ondersteuning, kwaliteitsborging en overzicht. Daarom is het landelijk erkend leertraject én het register Begeleider Praktijkleren ontwikkeld. Dit is een nieuw officiële leertraject en is tevens erkend door UWV.

Tijdens de training leer je wat ontwikkelingen zijn op gebied van onder andere didactiek, erkenningen en financiering mogelijkheden. Je reflecteert op hoe praktijkleren wordt uitgevoerd in de praktijk en stelt vast wat verbeterpunten zijn per MBO werkproces. De MBO werkprocessen betreft:

- Voorbereiden van de kennismakingsperiode en de beginsituatie vast te stellen
- Planning voor leeractiviteiten vaststellen
- Methodische begeleiden van kwetsbare kandidaten, stagiaires of (nieuwe) medewerkers
- Voortgang beoordelen, analyseren en vastleggen
- De begeleidingsperiode evalueren, reflecteren en ten slotte afsluit

Er zijn diverse financiering en subsidie mogelijkheden beschikbaar voor erkende register training, zoals: SROI, STAP subsidie en subsidie praktijkleren.



VOLGSYSTEEM

Praktijkopleiders bij werkgevers worden ondersteund met een de SAAS applicatie Werkstap. Met Werkstap kunnen praktijkopleiders praktijkleren methodische uitvoeren, met (erkende)programma's met leermiddelen en voortgang monitoren. Medewerkers kunnen in het eigen tempo en nivo certificaten en diploma's behalen. Dit geeft zelfvertrouwen en meer productiviteit. Er zijn diverse subsidie mogelijkheden voor erkende leerwerktrajecten voor nieuwe en bestaande medewerkers.

Werkstap biedt ook de mogelijkheden om Loonwaarde bepalingen uit te voeren. Hierdoor kunnen werkgevers loonkostensubsidie ontvangen. Daardoor ontstaan er meer kansen voor leerlingen die niet het minimumloon kunnen verdienen.